

PP KAPLI ÇELİK FLANŞ
BACKING FLANGE, PP STEEL

"Her Tür Zorlu Koşul İçin..."
"For all challenging applications..."



Çelik (Steel)

PP



%30 Cam Elyaf Takviyeli

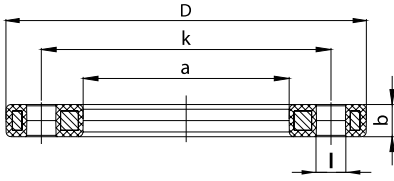
%30 Glass-Fiber Reinforced

UV Dayanımlı

UV Resistant

Dış Ortamda Kullanıma Uygun

Suitable for Outdoor Use



PP KAPLI ÇELİK FLANŞ (ANSI)

%30 Camelyaf takviyeli PP kaplı çelik flanş
UV dayanımlı dış ortamda kullanıma uygun

Bağlantı Ölçüsü

ANSI ASME B16,5 class 150
ASTM D4024
BS EN 1759

Civata delik eksenini sınıf 150

BACKING FLANGE, PP STEEL (ANSI)

PP %30 Glass-fibre reinforced with steel ring
UV-resistant suitable for outdoor use

Connecting Dimension

ANSI ASME B16,5 class 150
ASTM D4024
BS EN 1759

Bolt circle class 150

d	DN	Ürün Kodu Article No	D	a	k	b	l	Civata Bolt	Delik Adedi Hole Qty.	Ağırlık Weight	Kutu Box	
mm	mm	inch	mm	mm	mm	mm	mm	mm	mm	kg	adet/pcs	
20	15	1/2"	001 530 7121 0020	95	28	60,5	12	16	M12	4	0,210	56
25	20	3/4"	001 530 7121 0025	102	34	69,9	12	16	M12	4	0,235	48
32	25	1"	001 530 7121 0032	114	42	79,3	16	16	M12	4	0,475	25
40	32	1 1/4"	001 530 7121 0040	130	51	88,9	16	16	M12	4	0,670	18
50	40	1 1/2"	001 530 7121 0050	133	62	98,6	18	16	M12	4	0,610	15
63	50	2"	001 530 7121 0063	165	78	120,6	18	20	M16	4	1,020	12
75	65	2 1/2"	001 530 7121 0075	184	92	139,7	18	20	M16	4	1,290	8
90	80	3"	001 530 7121 0090	194	111	152,4	20	20	M16	4	1,450	7
110	100	4"	001 530 7121 0110	229	133	190,5	20	20	M16	8	1,935	7
160	150	6"	001 530 7121 0160	283	178	241,3	24	22	M20	8	3,935	4
180	150	6"	001 530 7121 0180	285	188	241,3	24	22	M20	8	3,330	4
200	200	8"	001 530 7121 0200	345	236	298,5	27	22	M20	8	5,090	2
250	250	10"	001 530 7121 0250	412	288	361,9	32	32	M22	12	9,780	1
315	300	12"	001 530 7121 0315	487	338	431,8	32	25	M22	12	14,410	1
355	350	14"	001 530 7121 0355	533	376	476,2	42	28,5	M27	12	24,750	1
400	400	16"	001 530 7121 0400	596	430	539,7	44	28,5	M27	16	31,470	1